

De keurcollectie van Radio-Producten, in deze brochure beschreven, is het resultaat van langdurige wetenschappelijke voorbereiding in onze laboratoria.

De eenvoud van bediening, de sierlijke vorm en uiterst zorgvuldige afwerking, die alle Philips'-apparaten kenmerken, zijn een uiting van het streven, steeds onze afnemers te dienen!

Mocht deze brochure aanleiding geven tot vragen, die de handelaar niet kan beantwoorden, dan staat de TECHNISCHE DIENST HOLLAND te allen tijde tot Uw beschikking.

N.V. PHILIPS' RADIO.

Helaas ontbreekt de kft

Inhoud

Radio's No. 2502, 2511, 2514, 2802

Plaatsspanningsapparaat No. 3006

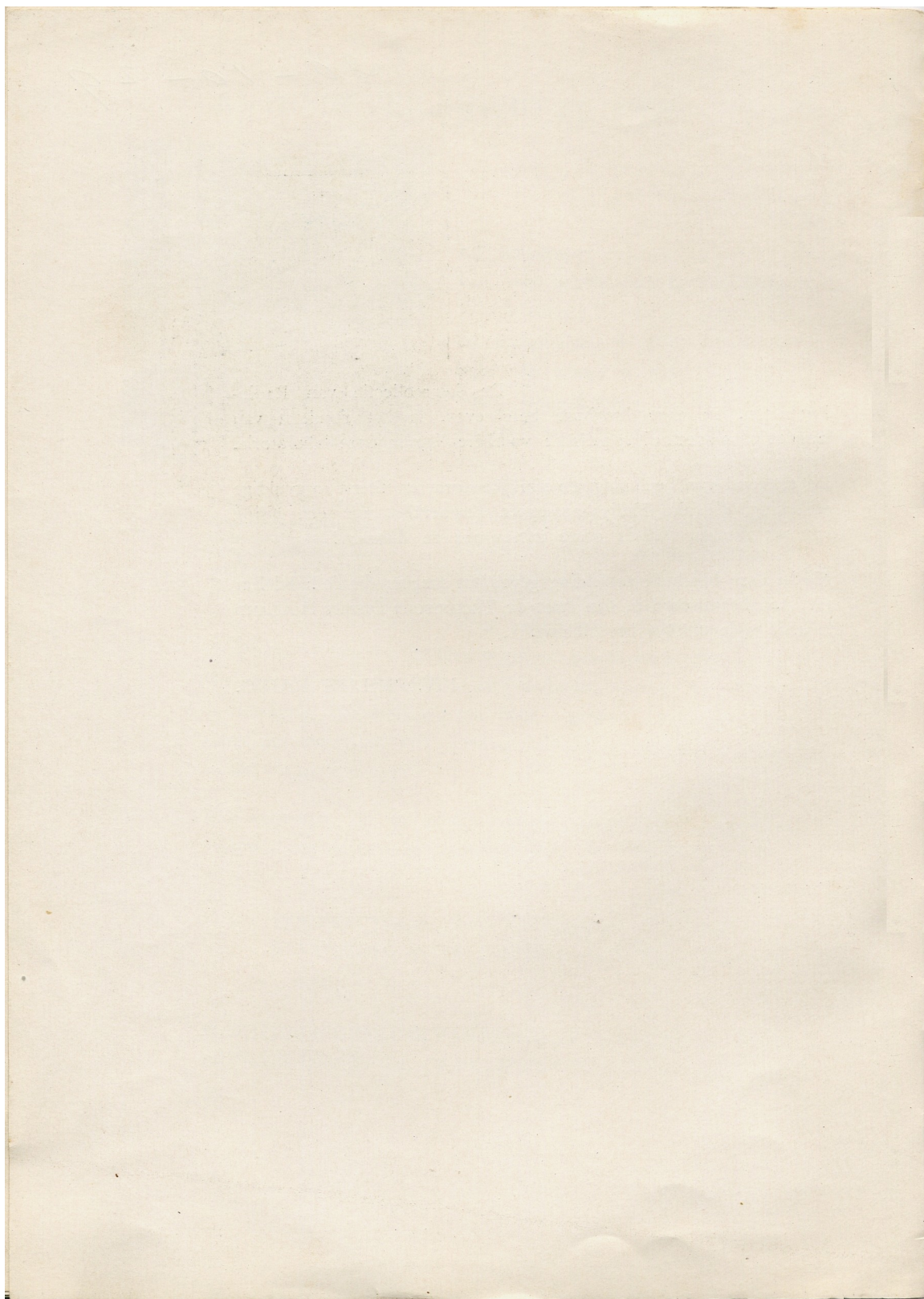
Luidsprekers: Meesterzangers 2008, 2009, 2011, 2013, 2068, 2069, 2071, 2073

Luidsprekers: No. 2007, 2019, 2016, 2017, 2026, 2027

Gramfoon-uitrusting No. 4040 en opnemer No. 4050

Gramfoonversterkers No. 2778, 2781

Antenneveiligheid No. 4382



VIERLAMPS ONTVANGTOESTEL No. 2511

OP DE LICHTLEIDING

Een goed radiotoestel is uitmuntend gezelschap. Het brengt verstrooiingenschoonheid, wetenschap en kunst. Het brengt de eenzamen in contact met het leven.

Met het luxe ontvangapparaat No. 2511 in combinatie met een „Meesterzanger” bereikt men de beste resultaten, die de hedendaagsche techniek mogelijk maakt.

Dit toestel bevat 2 trappen hoogfrequent-versterking met lampen type E 442, drie afgestemde kringen, een detectorlamp type E 415, het mist terugkoppeling geheel en is voorzien van de versterkerlamp type C 443, een eindlamp voor groote energie.

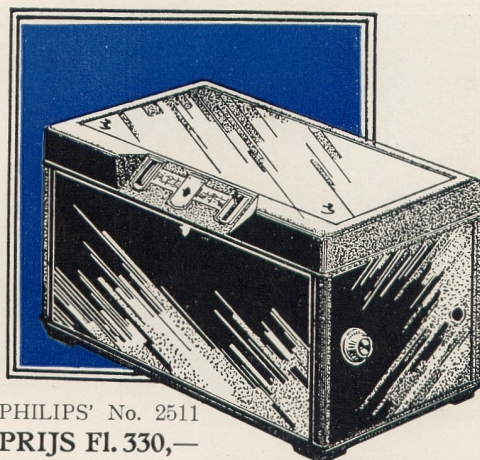
Deze ontvanger bezit een ingebouwd wisselstroom-voedingsapparaat, dat alle benodigde spanningen levert. Voor dit voedings-systeem wordt gebruik gemaakt van de speciaal voor dit doel ontworpen gelijkrichtlamp No. 2506.

Men heeft in dit apparaat de volgende bijzondere eigenschappen weten te vereenigen:

1. buitengewone selectiviteit, gepaard aan een nog fraaiere weergave, dan men zelfs bij den huidige stand der techniek voor mogelijk had gehouden;
2. éénknopsbediening;
3. volmaakte stralingsvrijheid (geen storing der burenen);
4. een zeer krachtige weergave, doordat een speciale eindlamp en verhoogde anodespanning worden toegepast.

Ook is er een speciale inrichting voor het gebruik van een electrischen gramfoon-opnemer aangebracht.

Het apparaat is op luxueuze wijze afgewerkt en is ondergebracht in een fraaie kast van bescheiden afmetingen.

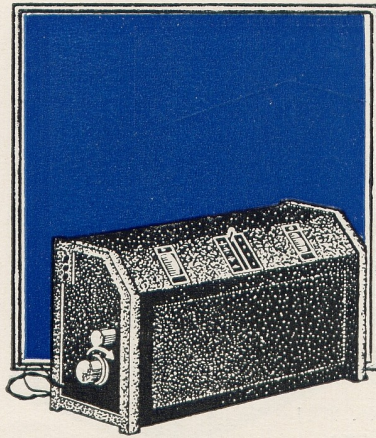


PHILIPS' No. 2511

PRIJS Fl. 330,—

GEBRUIKT EEN PRACTISCHE EN BETROUWBARE
PHILIPS' ANTENNEBEVEILIGING!
ANTENNEVEILIGHEID No. 4382

DRIELAMPS ONTVANGTOESTEL No. 2514



OP DE
LICHTLEIDING

PHILIPS' No. 2514
PRIJS Fl. ~~270~~ 195,—

EENVOUDIGE AANSLUITING OP EEN STOPCONTACT VAN HET WISSELSTROOMLICHTNET stelt U in staat, onmiddellijk van vrijwel alle Europeesche omroepprogramma's te genieten, waardoor U het Uzelf en Uw huisgenooten mogelijk maakt, mee te leven in alle ontspanningen en uitingen van cultureel leven, als con-

certen, lezingen, tooneelvoorstellingen, enz. enz., die de moderne samenleving U biedt.

Het PHILIPS' ONTVANGTOESTEL No. 2514 is een 3-lamps ontvanger, bevattende een H.F. versterkerlamp van het type E 442, een detectorlamp type E415 en een eindlamp type B443, waardoor een geluidsvolume verkregen kan worden, gelijkstaand aan dat van de meeste vierlamps-ontvangers.

Een voedingsapparaat, dat alle benoodigde spanningen levert, maakt

IN COMBINATIE MET DEN LUID
INSTALLATIE DE BEKENDE „I HI

GEBRUIKT EEN PRACTISCHE EN BETROUWBARE
ANTENNEBEVEILIGING!

deel uit van het geheel; voor dit voedingssysteem wordt, evenals in het toestel No. 2511, gebruik gemaakt van de gelijkrichtlamp No. 2506.

Dank zij het gebruik van deze speciale lampen heeft de ontvanger No. 2514 de volgende gunstige eigenschappen:

eenvoudige bediening
en groote selectiviteit.

Bovendien vertoont het toestel nog eenige belangrijke voordeelen, waarvan wij slechts noemen;

1. zeer soepele volumeregeling,
2. de mogelijkheid tot aansluiting van een gramfoonopnemer.

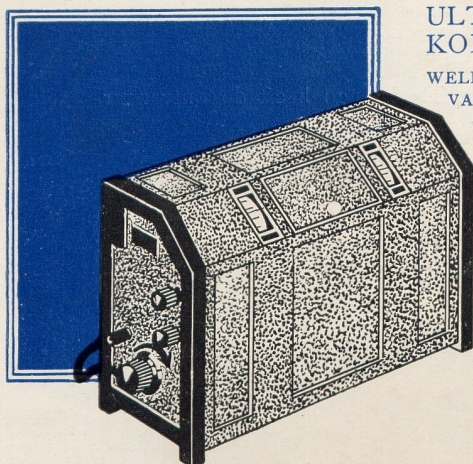
Overigens onderscheidt het zich, evenals de andere Philips' Ontvangtoestellen, door keurige afwerking en een zuivere geluidsweergave.

SPREKER No. 2007, VORMT DEZE
LIPS' STANDAARDCOMBINATIE"

PHILIPS'
ANTENNEVEILIGHEID No. 4382.

5

VIERLAMPS ONTVANGTOESTEL No. 2802



ULTRA
KORTEGOLFONTVANGER,
WELKE TEVENS VOOR DE ONTVANGST
VAN LANGE GOLVEN IS INGERICHT

De mogelijkheid om Amerika, Indië en de antipoden te kunnen beluisteren, heeft voor velen een romantische bekoring.

Het normale omroep-ontvangtoestel is daartoe echter niet geschikt; er wordt een speciale ultra-kortegolf-ontvanger voor vereischt.

PHILIPS' No. 2802.

Compleet met alle toebehooren, als: spoelenbakje met zes spoelen, speciale antennesteker, aansluitsnoeren enz.

PRIJS Fl. 270,—

De Philips' Fabrieken zijn er na langdurige onderzoeken in geslaagd, den ontvanger No. 2802 te vervaardigen, die èn voor de ultra-kortegolven en tevens voor alle omroepgolflengten een uitstekende ont-

vangst verzekert. Alle golflengten tusschen 10 en 2400 meter kunnen ontvangen worden.

Voor het eerst is hier in een kortegolfstoestel gebruik gemaakt van directe hoogfrequent-versterking, wat een groote gevoeligheid tengevolge heeft. Dit is mogelijk gebleken, door de bijzondere eigenschappen van de H.F.lamp A 442. Het toestel bevat verder een detectorlamp en 2 trappen laagfrequent-versterking, waarvoor achtereenvolgens gebruikt worden de lampen A 414, A 415, B 443. Desgewenscht kan de eindlamp worden uitgeschakeld voor ontvangst met hoofdtelefoon.

HAALT MET EEN ONTVANGER
— LUIDSPREKER No. 2007

GEBRUIKT EEN PRACTISCHE EN BETROUWBARE
ANTENNEBEVEILIGING!

Het ontvangapparaat No. 2802 munt uit door de volgende bijzondere eigenschappen:

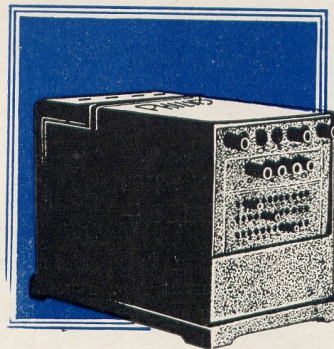
zeer soepele instelling;
een uitmuntende toonkwaliteit;
geen noodzaak van een bijzondere antenne,
of aardverbinding,

terwijl de uitstraling van het toestel in genereerenden toestand op de lange golven nihil en op de zeer korte golven uiterst gering is. Bovendien kan zulks door het nemen van passende maatregelen, welke genoemd zijn in onze gebruiksaanwijzing, geheel vermeden worden.

GEBRUIK VAN EEN PLAAT- SPANNINGAPPARAAT.

Indien men de beschikking heeft over een wisselstroomnet, verdient het aanbeveling, de anodespanningen en negatieve rooster-
spanningen te betrekken van een Philips' plaatspanningapparaat No. 3003.

Bij gelijkstroomnetten met spanningen van 180—250 V. kan, **INDIEN DE NEGATIEVE LEIDER VAN DIT NET GE-
AARD IS**, gebruik worden gemaakt van een Philips' plaatspanningapparaat No. 3005.



PHILIPS' No. 3003.

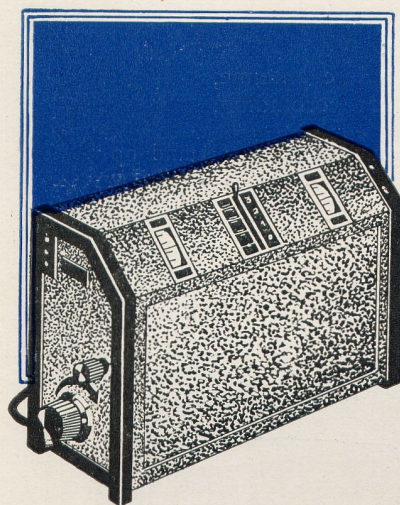
PRIJS Fl. 69,—

Voor de gloeidraad-voeding is een 4-V accu noodzakelijk. Het ontvangapparaat No. 2802 is eveneens van aansluitklemmen voor het gebruik van een electrischen gramfoonopnemer, voorzien.

No. 2802 EN EEN STANDAARD
DE WERELD IN UW HUIS! —

PHILIPS'
ANTENNEVEILIGHEID No. 4382.

DRIELAMPS ONTVANGTOESTEL No. 2502



PHILIPS' No. 2502
PRIJS Fl. 150,—

VOOR GEBRUIK OP PLAATSEN, WAAR GEEN WISSELSTROOMNET AANWEZIG IS

Deze ontvanger is speciaal ontworpen voor hen, die op plaatsen wonen waar geen electrisch lichtnet, of waar een gelijkstroomnet aanwezig is. Dit apparaat bevat de bekende Philips' „Wonderserie”, n.l. de lamptypen A 442 voor hoogfrequentversterking, A 415 als detector en de B 443 voor eindversterking. Het gebruik van deze speciale lampen, alsmede de doelmatige bouw van het apparaat hebben tengevolge, dat de geluidsterkte van dit 3-lamps toestel gelijk staat met die van een normaal 4-lamps apparaat. Bovendien stoort het ontvangtoestel in genereerenden toestand de ontvangst in de omgeving praktisch niet.

De bediening is zeer eenvoudig en gelijk aan die van het wisselstroomapparaat No. 2514.

De voeding van de gloeidraden moet door middel van een 4-V accu geschieden; een droge batterij voor de roosterspanning is ingebouwd.

Op plaatsen waar een gelijkstroomnet aanwezig is, zullen met het Philips' plaatsspanningsapparaat No. 3005, de beste resultaten bereikt worden. Waar geen electrisch lichtnet aanwezig is, wordt het gebruik van een anode-accu, ter verkrijging van de plaatspanning, ten zeerste aanbevolen. Deze kan evenals de gloei-stroomaccumulator, met een der alombekende Philips' gelijkrichters elders geladen worden.

PHILIPS' No. 3005 **PRIJS Fl. 55,—**

Het ontvangtoestel is zoodanig ingericht, dat het door de montage van een wisselstroomelement No. 2503 in een wisselstroomtoestel veranderd kan worden.

Tezamen met den luidspreker No. 2007 vormt deze installatie de bekende Philips' populaire combinatie voor gelijkstroom.

GEBRUIKT EEN PRACTISCHE EN BETROUWBARE
ANTENNEBEVEILIGING!

PHILIPS'
ANTENNEVEILIGHEID No. 4382

„DE MEESTERZANGERS”

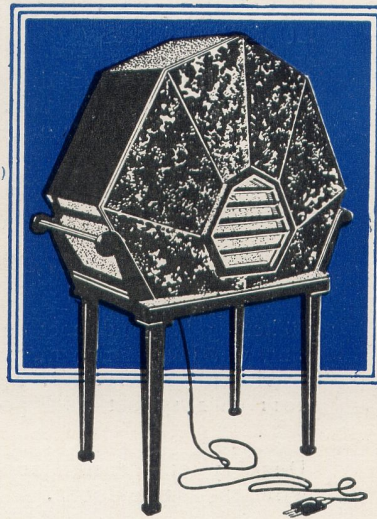
ELECTRO-DYNAMISCHE LUIDSPEKERS

De weergave die met deze instrumenten wordt bereikt, is van een ongekennde schoonheid en is zoo volkomen, dat de reproductie van een goede uitzending zeer moeilijk van het origineel te onderscheiden is.

Indien men een kamer binnentreedt, waarin een radiovoordracht door een dezer luidsprekers wordt weergegeven, zou men den spreker ter plaatse wanen. De volle klankrijkdom van een symphonie-orkest wordt met zulk een warmte en natuurlijk timbre weergegeven, alsof men zich in de orkestzaal zelve bevond.

In combinatie met het ontvangtoestel No. 2511 en een antenneveiligheid No. 4382, de Philips' Luxe Combinatie, bezit men een installatie, welke een ongeëvenaarde ontvangst verschaft. Aangezien in dit ontvang-apparaat reeds maatregelen voor het gebruik van een „Meesterzanger” getroffen zijn, is een ingangstransformator in den luidspreker overbodig en kan een type 2008 of 2013 gebezigd worden. In combinatie met ieder goed ontvangtoestel, zal een „Meesterzanger” voortreffelijke resultaten geven.

Indien de ontvanger niet van een specialen uitgangstransformator is voorzien, dient een type 2009 of 2011 te worden toegepast.



PHILIPS' No. 2013
zonder transformator
PRIJS Fl. 157,50

PHILIPS' No. 2011
met transformator
PRIJS Fl. 165,—

ALLE TOONFREQUENTIE'S, OOK DE ALLER-
LAAGSTE EN DE ALLERHOOGSTE, WORDEN
NATUURGETROUW GEREPRODUCEERD

„DE MEESTERZANGERS”

ELECTRO-DYNAMISCHE LUIDSPREKERS

De vitale deelen van deze luidsprekers zijn ondergebracht in een sierlijk gelakt metalen huis. De voorwand bestaat uit een fraai gekleurde bakelietplaat, van een geluidvenster voorzien.

PHILIPS' No. 2008
zonder transformator,
met korte pootjes
PRIJS Fl. 157,50

PHILIPS' No. 2009
met transformator en
met korte pootjes
PRIJS Fl. 165,—

Rekening houdende met de uiteenlopende wenschen inzake plaatsing van het instrument, worden de „Meesterzangers” in twee uitvoeringen geleverd, No. 2008 en 2009 met korte pootjes en No. 2011 en 2013 met lange pooten.

Deze typen kunnen zonder meer aan het ontvangtoestel worden aangesloten.

De luidsprekers No. 2068, 2069 en 2071, 2073 in wezen en uiterlijken vorm gelijk aan de „Meesterzangers” No. 2008, 2009 en 2011, 2013 zijn bovendien nog voorzien van een ingebouwden gelijkrichter No. 327. De gelijkstroom van ca. 1 amp. die deze gelijkrichter levert, dient voor de bekrachtiging van den magneet, waardoor de luidspreker een zeer groote gevoeligheid verkrijgt. Dit heeft o.a. tengevolge, dat de luidspreker zelfs bij zwakke ontvangst gemakkelijk aanspreekt. Men moet de weergave van deze buitengewone luidsprekers gehoord hebben, om te kunnen begrijpen, welke groote aanwinst de radio-techniek hiermede gemaakt heeft.

De uitvoering is geheel gelijk aan die van de „Meesterzangers” 2008, 2009 en 2011, 2013. Zij zijn voorzien van twee verbindingssnoeren, die resp. naar het ontvangtoestel en het stopcontact van het lichtnet gevoerd dienen te worden.

EEN ELECTRISCHE GRAMOFOON-
HEID, DE OMROEP-PGRAMMA'S

PHILIPS' ELECTRISCHE
GRAMOFOON-UITRUSTING No. 4040
OF OPNEMER No. 4005

„DE MEESTERZANGERS”

ELECTRO-DYNAMISCHE LUIDSPREKERS

PHILIPS' No. 2069 met ingebouwden gelijkrichter No. 327,
met transformator en met korte pootjes
PRIJS Fl. 195,—

PHILIPS' No. 2068 met ingebouwden gelijkrichter No. 327,
zonder transformator, met korte pootjes
PRIJS Fl. 187,50

PHILIPS' No. 2073 met ingebouwden gelijkrichter No. 327,
zonder transformator, met lange pooten
PRIJS Fl. 187,50

PHILIPS' No. 2071 met ingebouwden gelijkrichter No. 327,
met transformator en met lange pooten
PRIJS Fl. 195,—

De luidspreker No. 2088 rust op vier juist geproportioneerde pootjes, terwijl de voorwand van een rond geluidsvenster is voorzien. Deze „Meesterzanger” is uitgevoerd als een rechthoekige kast en van hetzelfde materiaal vervaardigd als het Philips' ontvang-apparaat No. 2511.

Deze luidspreker kan als onderzetkast voor het ontvang-apparaat No. 2511 gebezigd worden.

Philips' No. 2088 heeft een magneetsysteem met afzonderlijke bekrachtiging, waartoe een gelijkrichter is ingebouwd. Hierdoor wordt een buitengewoon krachtige geluidswaergave mogelijk gemaakt.

PHILIPS' No. 2088, met ingebouwden gelijkrichter No. 327,
zonder transformator
PRIJS Fl. 195,—

In combinatie met den Philips' ontvanger No. 2511, is een transformator overbodig; zoodat de typen 2068, 2073 of 2088 toegepast kunnen worden. Bij gebruik van een Philips' Ontvangtoestel No. 2501, 2502, 2514 of 2802 en bij de meeste apparaten van ander fabrikaat, dienen de typen 2069 of 2071 te worden gevraagd.

UITRUSTING BIEDT DE GELEGEN-
NAAR WENSCH AAN TE VULLEN

PHILIPS' ELECTRISCHE
GRAMOFOON-UITRUSTING No. 4040
OF OPNEMER No. 4005

„STANDAARD” LUIDSPREKER No. 2007



PHILIPS' No. 2007
PRIJS Fl. 52,50

In combinatie met het Philips' ontvangapparaat No. 2514 en een antenneveiligheid No. 4382, vormt deze luidspreker de PHILIPS' STANDAARD-COMBINATIE voor wisselstroom.

Philips' luidspreker No. 2019 bezit hetzelfde magneetsysteem als de Standaard-luidspreker, zoodat een ongeëvenaarde geluidskwaliteit verkregen kan worden.

De vitale deelen zijn echter ondergebracht in een luxe kastje, dat uit bakeliet vervaardigd is. De conus wordt beschermd door een fraai bewerkt metalen raam.

De Philips' luidspreker No. 2019 is eveneens voorzien van een snoer en drie-poligen schakelaar, die het mogelijk maakt, de eigenaardigheden van bepaalde zendstations te corrigeren.

PHILIPS' No. 2019
PRIJS Fl. 65,—

EN ELECTRO-MAGNETISCHE LUIDSPREKER No. 2019

Deze luidspreker is het product van langdurig laboratorium-onderzoek en veel ervaring. Door de zeer fraaie weergave verwierf Philips' No. 2007 een wereldreputatie.

De uitvoering van den Standaard-luidspreker is zoodanig gekozen, dat hij iedere omgeving tot sieraad strekt.

De Philips' Standaard-luidspreker No. 2007 is voorzien van een snoer en drie-poligen schakelaar, die aanpassing aan de eigenaardigheden van bepaalde omroepstations mogelijk maakt.

EEN ELECTRISCHE GRAMOFOON- HEID, DE OMROEP-PROGRAMMA'S

PHILIPS' ELECTRISCHE
GRAMOFOON-UITRUSTING No. 4040
OF OPNEMER No. 4005

POPULAIRE LUIDSPREKERS

No. 2016, 2017

EN 2026, 2027

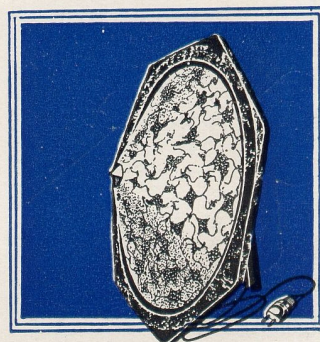
Deze luidspreker-typen zijn gegrond op dezelfde principes als de Philips' luidspreker No. 2007 en 2019.

Zij zijn uitgevoerd in den vorm van een 7-hoek en kunnen zoowel staande, als aan den wand hangend, gebruikt worden. Hoewel de reproductie iets minder is dan die van de standaard-uitvoering, zijn zij in hun prijsklasse onovertroffen.

Indien U een goeden, goedkoop luidspreker wenscht, is de Philips' luidspreker, type 2016, voor U het meest geschikt. Voorzien van een schakelaar waarmee het timbre gewijzigd kan worden, brengen wij dezen Luidspreker in den handel onder No. 2017.

Rekening houdende met de eischen die dikwijls aan de uitvoering van een luidspreker gesteld worden, construeerde de N.V. Philips' Radio ook de typen No. 2026/2027.

Deze Philips' Luidsprekers bezitten dezelfde gunstige eigenschappen als de No. 2016/2017, doch zijn nog fraaiër uitgevoerd. De dofzwarte bakelietrand en muisgrijze conus geven deze instrumenten een zeer bijzonder, luxueus cachet, waardoor zij ook een verfijnd interieur tot sieraad strekken.



PHILIPS' No. 2016
PRIJS Fl. 27,50

PHILIPS' No. 2017
PRIJS Fl. 30,—

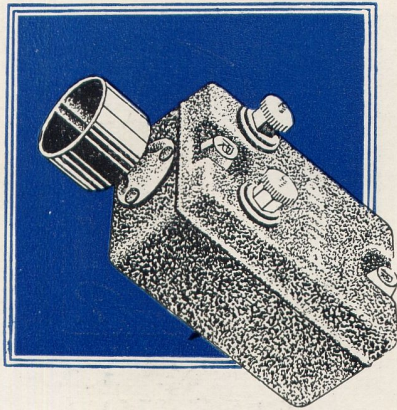
PHILIPS' No. 2026
PRIJS Fl. 30,—

PHILIPS No. 2027
PRIJS Fl. 32,50

UITRUSTING BIEDT DE GELEGEN-
NAAR WENSCH AAN TE VULLEN

PHILIPS' ELECTRISCHE
GRAMOFOON-UITRUSTING No. 4040
OF OPNEMER No. 4005

ELECTRISCHE GRAMOFOON- UITRUSTING N^o. 4040 OF OPNEMER N^o. 4005



PHILIPS' No. 4005
PRIJS Fl. 19,50

Teneinde de op gramfoonplaten vastgelegde muziek langs electrischen weg door middel van een versterker en luidspreker te kunnen reproduceeren, brengt de N.V. Philips' Radio een z.g. electrischen gramfoonopnemer in den handel, die in plaats van den normalen weergever op den toonarm van de gramfoon wordt aangebracht. De op deze wijze verkregen weergave is veel beter dan die van normale gramfoons. Door den gramfoonopnemer te verbinden met de aansluitklemmen, die daartoe in de Philips' ontvangers No. 2511, 2514 en 2802 zijn aangebracht, kan een krachtige luidsprekerweergave verkregen worden.

De Philips' Gramfoon-uitrusting No. 4040 bestaat uit een opnemer met arm en voet, die zonder meer naast de draaischijf van iedere willekeurige gramfoon geplaatst kan worden en behoudens verbinding met het ontvangapparaat, waartoe de snoeren medegeleverd worden, voor het gebruik gereed is.

De voet is van zulk een zware constructie, dat zij tijdens het draaien van de plaat niet van haar plaats gebracht wordt.

De Philips' Gramfoon-uitrusting No. 4040, wordt geleverd in een keurig étui en omvat ook een volume-regelaar, die het mogelijk maakt, het gereproduceerde geluid, binnen bepaalde grenzen, naar wensch te versterken of te verzwakken.

PHILIPS' No. 4040, electrischen gramfoon-opnemer,
toonarm met aansluitsnoeren, voet, volume-regelaar
met aansluitsnoeren, tezamen in étui

— **PRIJS Fl. 42,50** —

DE ELECTRISCHE GRAMOFOON-UITRU
BIEDT DE GELEGENHEID, DE OMROEP-PROGR

GRAMOFOONVERSTERKERS

NO. 2781 EN 2779

Bij gebruik van een goeden luidspreker, b.v. één der Philips' luidsprekers, de Philips' Gramofoonuitrusting No. 4040, of de opnemer 4005 en een Philips' Gramofoonversterker No. 2779 of 2781, is de weergave van muziek, die op gramfoonplaten is vastgelegd, buitengewoon natuurgetrouw.

Eén of twee luidsprekers kunnen onmiddellijk op den grammofoonversterker worden aangesloten voor weergave op goede kamersterkte.

Beide versterkers munten uit door compacten bouw, krachtige versterking, eenvoudige bediening en natuurgetrouwe weergave.

Philips' wisselstroom-gramofoonversterker No. 2779 is voor directe aansluiting op een stopcontact van het wisselstroomlichtnet gereed, daar een voedingsapparaat dat alle benodigde spanningen levert, is ingebouwd.

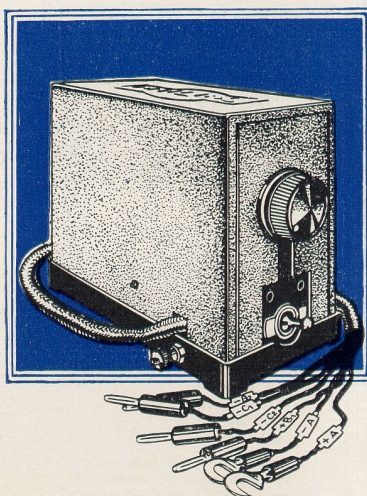
PHILIPS' No. 2781
Prijs compleet met lampen en aansluitsnoeren
PRIJS Fl. 50,—

Voor de gloeidraadvoeding van den Philips' grammofoonversterker No. 2781 moet een 4-V. accu worden gebezigd, terwijl de anodespanning en de negatieve roosterspanningen bij voorkeur van een Philips' plaatspanningapparaat No. 3003 betrokken dienen te worden.

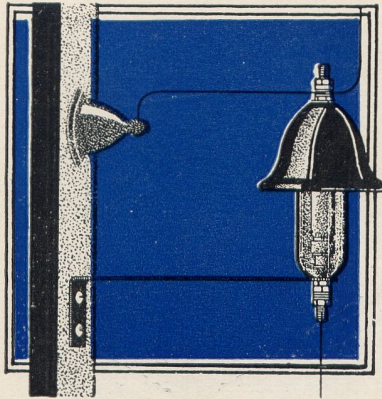
PHILIPS' No. 2779
PRIJS Fl. 120,—

Door gebruik te maken van Philips' krachtversterkers is het mogelijk, de weergave van Radio's, zoowel als gramfoonmuziek, tot de grootst denkbare sterkte op te voeren.

STING No. 4040, OF OPNEMER No. 4005
AMMA'S NAAR WENSCH AAN TE VULLEN!



ANTENNEVEILIGHEID No. 4382



PHILIPS No. 4382
Compleet met edelgaspa-
troon, vonkenbrug, beves-
tigingsbeugel & schroeven

PRIJS Fl. 5,75

Bij toepassing van een buitenantenne kan, met behulp van één der Philips' Edelgasveiligheden, de ontvanginginstallatie op eenvoudige en doeltreffende wijze tegen de hoge spanningen, ontstaan door atmosferische invloeden, beschermd worden. Door gebruik te maken van een Philips' antenneveiligheid kan de antenne-aardeschakelaar vervallen, doordat de antenne geheel automatisch beschermd wordt.

Voor bedrijfszekere buitenmontage van de Philips' Edelgasveiligheden wordt een praktische houder geleverd, die aan alle voor dat doel te stellen eischen voldoet. De constructie is zoodanig, dat isolatiefouten door regenwater, stof, insecten en dergelijke oorzaken, niet kunnen voorkomen. De glazen houder maakt inspectie mogelijk.

Een instelbare, op de edelgaspatroon aangebrachte vonkenbrug, vergroot nog de beveiligende werking.

EEN PRACTISCHE EN BETROUWBARE ANTENNE-
BEVEILIGING IS DE COMBINATIE No. 4382

**SLECHTS BIJ GEBRUIK VAN EEN BETROUWBARE ANTENNE-
BEVEILIGING IS DE ONTVANGINSTALLATIE COMPLEET!**